

## ABRAZADERAS METÁLICAS & PLÁSTICAS





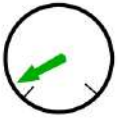
## ABRAZADERAS METÁLICAS



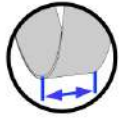
# USO GENERAL

## Línea MICRO 7.5

Banda estampada



BAJA PRESIÓN



ANCHO DE BANDA

**7.5mm**



MEDIDAS

**Ø8 a Ø22mm**



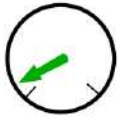
Por sus dimensiones reducidas la línea MICRO 7.5 es ideal para la fijación de tubos y mangueras, de diámetros diminutos. La banda y la carcasa están fabricadas en acero AISI 430. Los bordes internos de la banda son biselados.

| Ancho banda | Rango | Material | Tornillo | Par de apriete | Unid.x envase | Cabeza de tornillo | Código Pellacani |
|-------------|-------|----------|----------|----------------|---------------|--------------------|------------------|
| 7.5         | 8-12  | AISI 430 | -        | 2.0 Nm         | 10            | plana              | 23783            |
| 7.5         | 10-16 | AISI 430 | -        | 2.0 Nm         | 10            | plana              | 23784            |
| 7.5         | 12-22 | AISI 430 | -        | 2.0 Nm         | 10            | plana              | 23785            |

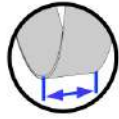
# USO GENERAL

## Línea MINI 9

Banda lisa

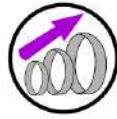


BAJA PRESIÓN



ANCHO DE BANDA

**9mm**



MEDIDAS

**Ø6 a Ø28mm**

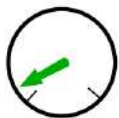


Por sus dimensiones la línea MINI 9 es ideal para la fijación de tubos y mangueras, de pequeñas dimensiones. La banda y la carcasa están fabricadas en acero AISI 301. Los bordes internos de la banda son biselados.

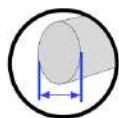
| Ancho banda | Rango | Material | Tornillo | Par de apriete | Unid.x envase | Cabeza de tornillo | Código Pellacani |
|-------------|-------|----------|----------|----------------|---------------|--------------------|------------------|
| 9           | 6-8   | AISI 301 | M4       | 2.5 Nm         | 10            | plana              | 23849            |
| 9           | 8-10  | AISI 301 | M4       | 2.5 Nm         | 10            | plana              | 23850            |
| 9           | 10-12 | AISI 301 | M4       | 2.5 Nm         | 10            | plana              | 23851            |
| 9           | 12-14 | AISI 301 | M4       | 2.5 Nm         | 10            | plana              | 23852            |
| 9           | 14-16 | AISI 301 | M4       | 2.5 Nm         | 10            | plana              | 23853            |
| 9           | 16-18 | AISI 301 | M4       | 2.5 Nm         | 10            | plana              | 23854            |
| 9           | 18-20 | AISI 301 | M4       | 2.5 Nm         | 10            | plana              | 23855            |
| 9           | 20-22 | AISI 301 | M4       | 2.5 Nm         | 10            | plana              | 23856            |
| 9           | 22-24 | AISI 301 | M4       | 2.5 Nm         | 10            | plana              | 23857            |
| 9           | 24-26 | AISI 301 | M4       | 2.5 Nm         | 10            | plana              | 23858            |
| 9           | 26-28 | AISI 301 | M4       | 2.5 Nm         | 10            | plana              | 23859            |

# USO GENERAL

## Línea DOBLE ALAMBRE

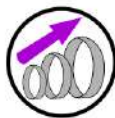


BAJA PRESIÓN



DIÁMETRO

**2 / 2.3mm**



MEDIDAS

**Ø13 a Ø80mm**



Diseñada para la fijación de tubos y mangueras con alma de acero espiralado en su interior. El tornillo y el alambre están fabricados en acero AISI304.

| Diámetro alambre | Rango | Material | Tornillo | Par de apriete | Unid.x envase | Cabeza de tornillo | Código Pellacani |
|------------------|-------|----------|----------|----------------|---------------|--------------------|------------------|
| Ø 2              | 13-16 | AISI 304 | M6x30    | 3.0 Nm         | 10            | plana              | 23860            |
| Ø 2              | 15-18 | AISI 304 | M6x30    | 3.0 Nm         | 10            | plana              | 23861            |
| Ø 2              | 17-20 | AISI 304 | M6x30    | 3.0 Nm         | 10            | plana              | 23862            |
| Ø 2              | 19-22 | AISI 304 | M6x30    | 3.0 Nm         | 10            | plana              | 23863            |
| Ø 2              | 20-24 | AISI 304 | M6x30    | 3.0 Nm         | 10            | plana              | 23864            |
| Ø 2              | 22-26 | AISI 304 | M6x30    | 3.0 Nm         | 10            | plana              | 23865            |
| Ø 2              | 24-28 | AISI 304 | M6X35    | 3.0 Nm         | 10            | plana              | 23866            |
| Ø 2              | 26-30 | AISI 304 | M6X35    | 3.0 Nm         | 5             | plana              | 23867            |
| Ø 2              | 28-32 | AISI 304 | M6X40    | 3.0 Nm         | 5             | plana              | 23868            |
| Ø 2              | 31-35 | AISI 304 | M6X40    | 3.0 Nm         | 5             | plana              | 23869            |
| Ø 2              | 34-38 | AISI 304 | M6X40    | 3.0 Nm         | 5             | plana              | 23870            |
| Ø 2              | 35-40 | AISI 304 | M6X40    | 3.0 Nm         | 5             | plana              | 23871            |
| Ø 2              | 37-42 | AISI 304 | M6X40    | 3.0 Nm         | 5             | plana              | 23872            |
| Ø 2.3            | 40-45 | AISI 304 | M6X40    | 3.0 Nm         | 5             | plana              | 23873            |
| Ø 2.3            | 45-50 | AISI 304 | M6X40    | 3.0 Nm         | 5             | plana              | 23874            |
| Ø 2.3            | 47-52 | AISI 304 | M6X50    | 3.0 Nm         | 5             | plana              | 23875            |
| Ø 2.3            | 50-55 | AISI 304 | M6X50    | 3.0 Nm         | 5             | plana              | 23876            |
| Ø 2.3            | 55-60 | AISI 304 | M6X50    | 3.0 Nm         | 5             | plana              | 23877            |
| Ø 2.3            | 60-65 | AISI 304 | M6X50    | 3.0 Nm         | 5             | plana              | 23878            |
| Ø 2.3            | 65-70 | AISI 304 | M6X50    | 3.0 Nm         | 5             | plana              | 23879            |
| Ø 2.3            | 70-75 | AISI 304 | M6X50    | 3.0 Nm         | 5             | plana              | 23880            |
| Ø 2.3            | 75-80 | AISI 304 | M6X50    | 3.0 Nm         | 5             | plana              | 23881            |

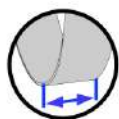
# USO GENERAL

## Línea 9

Banda estampada

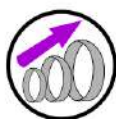


MEDIA PRESIÓN



ANCHO DE BANDA

**9mm**



MEDIDAS

**Ø8 a Ø160mm**



Abrazadera de alto rendimiento y diseño compacto.  
La carcasa y la banda, están fabricadas en acero AISI 430.  
Los bordes internos de la banda son biselados.

| Ancho banda | Rango   | Material | Tornillo | Par de apriete | Unid.x envase | Cabeza de tornillo | Código Pellacani |
|-------------|---------|----------|----------|----------------|---------------|--------------------|------------------|
| 9           | 8-12    | AISI 430 | -        | 3.0 Nm         | 10            | phillips y plana   | 23786            |
| 9           | 10-16   | AISI 430 | -        | 3.0 Nm         | 10            | phillips y plana   | 23787            |
| 9           | 12-22   | AISI 430 | -        | 3.0 Nm         | 10            | phillips y plana   | 23788            |
| 9           | 16-27   | AISI 430 | -        | 3.0 Nm         | 10            | phillips y plana   | 23789            |
| 9           | 20-32   | AISI 430 | -        | 3.0 Nm         | 10            | phillips y plana   | 23790            |
| 9           | 25-40   | AISI 430 | -        | 3.0 Nm         | 10            | phillips y plana   | 23791            |
| 9           | 30-45   | AISI 430 | -        | 3.0 Nm         | 10            | phillips y plana   | 23792            |
| 9           | 35-50   | AISI 430 | -        | 3.0 Nm         | 10            | phillips y plana   | 23793            |
| 9           | 40-60   | AISI 430 | -        | 3.0 Nm         | 10            | phillips y plana   | 23794            |
| 9           | 50-70   | AISI 430 | -        | 3.0 Nm         | 10            | phillips y plana   | 23795            |
| 9           | 60-80   | AISI 430 | -        | 3.0 Nm         | 10            | phillips y plana   | 23796            |
| 9           | 70-90   | AISI 430 | -        | 3.0 Nm         | 10            | phillips y plana   | 23797            |
| 9           | 80-100  | AISI 430 | -        | 3.0 Nm         | 10            | phillips y plana   | 23798            |
| 9           | 90-110  | AISI 430 | -        | 3.0 Nm         | 10            | phillips y plana   | 23799            |
| 9           | 100-120 | AISI 430 | -        | 3.0 Nm         | 10            | phillips y plana   | 23800            |
| 9           | 110-130 | AISI 430 | -        | 3.0 Nm         | 10            | phillips y plana   | 23801            |
| 9           | 120-140 | AISI 430 | -        | 3.0 Nm         | 10            | phillips y plana   | 23802            |
| 9           | 130-150 | AISI 430 | -        | 3.0 Nm         | 10            | phillips y plana   | 23803            |
| 9           | 140-160 | AISI 430 | -        | 3.0 Nm         | 10            | phillips y plana   | 23804            |

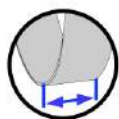
# USO GENERAL

## Línea 12

Banda estampada

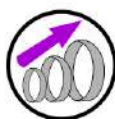


MEDIA PRESIÓN



ANCHO DE BANDA

**12mm**



MEDIDAS

**Ø16 a Ø210mm**



Abrazadera de alto rendimiento y diseño compacto. La carcasa y la banda, están fabricadas en acero AISI 430. Los bordes internos de la banda son biselados.

| Ancho banda | Rango   | Material | Tornillo | Par de apriete | Unid.x envase | Cabeza de tornillo | Código Pellacani |
|-------------|---------|----------|----------|----------------|---------------|--------------------|------------------|
| 12          | 16-27   | AISI 430 | -        | 3 - 4.5 Nm     | 10            | phillips y plana   | 23805            |
| 12          | 20-32   | AISI 430 | -        | 3 - 4.5 Nm     | 10            | phillips y plana   | 23806            |
| 12          | 25-40   | AISI 430 | -        | 3 - 4.5 Nm     | 10            | phillips y plana   | 23807            |
| 12          | 30-45   | AISI 430 | -        | 3 - 4.5 Nm     | 10            | phillips y plana   | 23808            |
| 12          | 35-50   | AISI 430 | -        | 3 - 4.5 Nm     | 10            | phillips y plana   | 23809            |
| 12          | 40-60   | AISI 430 | -        | 3 - 4.5 Nm     | 10            | phillips y plana   | 23810            |
| 12          | 50-70   | AISI 430 | -        | 3 - 4.5 Nm     | 10            | phillips y plana   | 23811            |
| 12          | 60-80   | AISI 430 | -        | 3 - 4.5 Nm     | 10            | phillips y plana   | 23812            |
| 12          | 70-90   | AISI 430 | -        | 3 - 4.5 Nm     | 10            | phillips y plana   | 23813            |
| 12          | 80-100  | AISI 430 | -        | 3 - 4.5 Nm     | 10            | phillips y plana   | 23814            |
| 12          | 90-110  | AISI 430 | -        | 3 - 4.5 Nm     | 10            | phillips y plana   | 23815            |
| 12          | 100-120 | AISI 430 | -        | 3 - 4.5 Nm     | 10            | phillips y plana   | 23816            |
| 12          | 110-130 | AISI 430 | -        | 3 - 4.5 Nm     | 10            | phillips y plana   | 23817            |
| 12          | 120-140 | AISI 430 | -        | 3 - 4.5 Nm     | 10            | phillips y plana   | 23818            |
| 12          | 130-150 | AISI 430 | -        | 3 - 4.5 Nm     | 10            | phillips y plana   | 23819            |
| 12          | 140-160 | AISI 430 | -        | 3 - 4.5 Nm     | 10            | phillips y plana   | 23820            |
| 12          | 150-170 | AISI 430 | -        | 3 - 4.5 Nm     | 10            | phillips y plana   | 23821            |
| 12          | 160-180 | AISI 430 | -        | 3 - 4.5 Nm     | 10            | phillips y plana   | 23822            |
| 12          | 170-190 | AISI 430 | -        | 3 - 4.5 Nm     | 10            | phillips y plana   | 23823            |
| 12          | 180-200 | AISI 430 | -        | 3 - 4.5 Nm     | 10            | phillips y plana   | 23824            |
| 12          | 190-210 | AISI 430 | -        | 3 - 4.5 Nm     | 10            | phillips y plana   | 23825            |



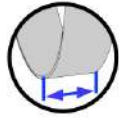
# USO GENERAL

## Línea 12.7

Banda perforada

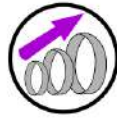


MEDIA PRESIÓN



ANCHO DE BANDA

**12.7mm**



MEDIDAS

**Ø11 a Ø178mm**



La línea 12.7 es la más reforzada de la gama de abrazaderas tipo americana. La banda y la carcasa, están fabricadas en acero AISI 301. Los bordes internos de la banda son biselados.

| Ancho banda | Rango   | Material     | Tornillo | Par de apriete | Unid.x envase | Cabeza de tornillo | Código Pellacani |
|-------------|---------|--------------|----------|----------------|---------------|--------------------|------------------|
| 12.7        | 11-23   | AISI 201/301 | -        | 6 Nm           | 10            | plana              | 23826            |
| 12.7        | 14-27   | AISI 201/301 | -        | 6 Nm           | 10            | plana              | 23827            |
| 12.7        | 18-32   | AISI 201/301 | -        | 6 Nm           | 10            | plana              | 23828            |
| 12.7        | 21-44   | AISI 201/301 | -        | 6 Nm           | 10            | plana              | 23829            |
| 12.7        | 27-51   | AISI 201/301 | -        | 6 Nm           | 10            | plana              | 23830            |
| 12.7        | 33-57   | AISI 201/301 | -        | 6 Nm           | 10            | plana              | 23831            |
| 12.7        | 40-64   | AISI 201/301 | -        | 6 Nm           | 10            | plana              | 23832            |
| 12.7        | 52-76   | AISI 201/301 | -        | 6 Nm           | 10            | plana              | 23833            |
| 12.7        | 59-83   | AISI 201/301 | -        | 6 Nm           | 10            | plana              | 23834            |
| 12.7        | 65-89   | AISI 201/301 | -        | 6 Nm           | 10            | plana              | 23835            |
| 12.7        | 71-95   | AISI 201/301 | -        | 6 Nm           | 10            | plana              | 23836            |
| 12.7        | 78-102  | AISI 201/301 | -        | 6 Nm           | 10            | plana              | 23837            |
| 12.7        | 84-108  | AISI 201/301 | -        | 6 Nm           | 10            | plana              | 23838            |
| 12.7        | 90-114  | AISI 201/301 | -        | 6 Nm           | 10            | plana              | 23839            |
| 12.7        | 103-127 | AISI 201/301 | -        | 6 Nm           | 10            | plana              | 23840            |
| 12.7        | 118-140 | AISI 201/301 | -        | 6 Nm           | 10            | plana              | 23841            |
| 12.7        | 130-152 | AISI 201/301 | -        | 6 Nm           | 10            | plana              | 23842            |
| 12.7        | 143-165 | AISI 201/301 | -        | 6 Nm           | 10            | plana              | 23843            |
| 12.7        | 154-178 | AISI 201/301 | -        | 6 Nm           | 10            | plana              | 23844            |

# USO GENERAL

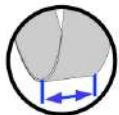
## Línea 12.7

### ACCIONAMIENTO RÁPIDO

Banda perforada

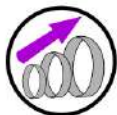


MEDIA PRESIÓN



ANCHO DE BANDA

**12.7mm**



MEDIDAS

**Ø19 a Ø127mm**



Diseñada para montarse y desmontarse fácilmente sobre tubos o mangueras, gracias a su sistema de apertura y cierre rápido. La banda y la carcasa están fabricadas en acero AISI 201/301. Los bordes internos de la banda son biselados.

| Ancho banda | Rango  | Material     | Tornillo | Par de apriete | Unid.x envase | Cabeza de tornillo | Código Pellacani |
|-------------|--------|--------------|----------|----------------|---------------|--------------------|------------------|
| 12.7        | 19-44  | AISI 201/301 | -        | 4 Nm           | 5             | plana              | 23845            |
| 12.7        | 25-70  | AISI 201/301 | -        | 4 Nm           | 5             | plana              | 23846            |
| 12.7        | 38-89  | AISI 201/301 | -        | 4 Nm           | 5             | plana              | 23847            |
| 12.7        | 51-127 | AISI 201/301 | -        | 4 Nm           | 1             | plana              | 23848            |

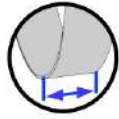
# AUTOMOTOR

## Línea P-Clip

Revestida en goma EPDM

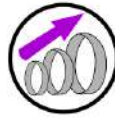


BAJA PRESIÓN



ANCHO DE BANDA

**15mm**



MEDIDAS

**Ø16 a Ø50mm**



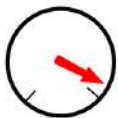
El revestimiento de goma EPDM garantiza una perfecta sujeción, libre de vibraciones. Excelente aislación eléctrica. Esta línea es ideal para la fijación de tubos neumáticos, mangueras de fluidos y cableado eléctrico. Posee además, refuerzos en los orificios para evitar deformaciones.

| Ancho banda | Rango | Material | Tornillo       | Par de apriete | Unid.x envase | Cabeza de tornillo | Código Pellacani |
|-------------|-------|----------|----------------|----------------|---------------|--------------------|------------------|
| 15          | 16    | -        | orif. Ø 5.30mm | -              | 10            | -                  | 23930            |
| 15          | 18    | -        | orif. Ø 5.30mm | -              | 10            | -                  | 23931            |
| 15          | 20    | -        | orif. Ø 5.30mm | -              | 10            | -                  | 23932            |
| 15          | 22    | -        | orif. Ø 5.30mm | -              | 10            | -                  | 23933            |
| 15          | 24    | -        | orif. Ø 5.30mm | -              | 10            | -                  | 23934            |
| 15          | 26    | -        | orif. Ø 5.30mm | -              | 10            | -                  | 23935            |
| 15          | 28    | -        | orif. Ø 5.30mm | -              | 10            | -                  | 23936            |
| 15          | 30    | -        | orif. Ø 5.30mm | -              | 10            | -                  | 23937            |
| 15          | 32    | -        | orif. Ø 5.30mm | -              | 10            | -                  | 23938            |
| 15          | 34    | -        | orif. Ø 5.30mm | -              | 10            | -                  | 23939            |
| 15          | 36    | -        | orif. Ø 5.30mm | -              | 10            | -                  | 23940            |
| 15          | 38    | -        | orif. Ø 5.30mm | -              | 10            | -                  | 23941            |
| 15          | 40    | -        | orif. Ø 5.30mm | -              | 10            | -                  | 23942            |
| 15          | 42    | -        | orif. Ø 5.30mm | -              | 10            | -                  | 23943            |
| 15          | 44    | -        | orif. Ø 5.30mm | -              | 10            | -                  | 23944            |
| 15          | 46    | -        | orif. Ø 5.30mm | -              | 10            | -                  | 23945            |
| 15          | 48    | -        | orif. Ø 5.30mm | -              | 10            | -                  | 23946            |
| 15          | 50    | -        | orif. Ø 5.30mm | -              | 10            | -                  | 23947            |

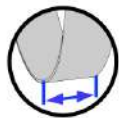
# AUTOMOTOR

## Línea TRACK UNIVERSAL

Banda perforada / Ajustable

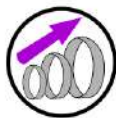


ALTA PRESIÓN



ANCHO DE BANDA

**6.3 /9mm**



MEDIDAS

**∅25 a ∅120mm**



Diseñada para aplicaciones que requieren de altas presiones de cierre, y que deban desempeñarse en entornos agresivos (agua, aceites, etc.). Recomendada para aplicaciones tales como: Riego; Inyección y líneas de combustible; Fuelles de caja; Circuito de calefacción; cajas de dirección; fuelles de paliers; fuelles de amortiguador; etc.

| Ancho banda | Rango  | Material     | Tornillo | Par de apriete | Unid.x envase | Cabeza de tornillo | Código Pellacani |
|-------------|--------|--------------|----------|----------------|---------------|--------------------|------------------|
| 6.3         | 25-40  | AISI 301/304 | -        | -              | 10            | -                  | 23883            |
| 8           | 45-120 | AISI 301/304 | -        | -              | 10            | -                  | 23884            |

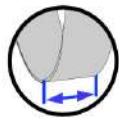
# AUTOMOTOR

## Línea SUPER PRESIÓN MINI

Banda lisa *super ancha*



ALTA PRESIÓN



ANCHO DE BANDA

**20mm**



MEDIDAS

**Ø29 a Ø63mm**



Abrazadera de alto poder y reducidas dimensiones.

Banda de 20mm de ancho. Cabeza de tornillo con buje extensor para mayor comodidad. La banda y la carcasa, están fabricadas en acero zincado. Los bordes internos de la banda son biselados.

| Ancho banda | Rango | Material      | Tornillo | Par de apriete | Unid.x envase | Cabeza de tornillo | Código Pellacani |
|-------------|-------|---------------|----------|----------------|---------------|--------------------|------------------|
| 20          | 29-31 | Acero zincado | M6       | 9 Nm           | 10            | exag.              | 23921            |
| 20          | 32-35 | Acero zincado | M6       | 9 Nm           | 10            | exag.              | 23922            |
| 20          | 36-39 | Acero zincado | M6       | 9 Nm           | 10            | exag.              | 23923            |
| 20          | 40-43 | Acero zincado | M6       | 9 Nm           | 10            | exag.              | 23924            |
| 22          | 44-47 | Acero zincado | M6       | 9 Nm           | 5             | exag.              | 23925            |
| 22          | 48-51 | Acero zincado | M6       | 9 Nm           | 5             | exag.              | 23926            |
| 22          | 52-55 | Acero zincado | M6       | 9 Nm           | 5             | exag.              | 23927            |
| 22          | 56-59 | Acero zincado | M6       | 9 Nm           | 5             | exag.              | 23928            |
| 22          | 60-63 | Acero zincado | M6       | 9 Nm           | 5             | exag.              | 23929            |

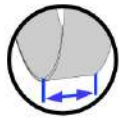
# AUTOMOTOR

## Línea SUPER PRESIÓN 19

Banda lisa



ALTA PRESIÓN



ANCHO DE BANDA

**19mm**



MEDIDAS

**Ø37 a Ø65mm**



Abrazaderas de alto poder de apriete. Posee tornillo curvo para garantizar un óptimo contacto circunferencial. La banda, la carcasa y el tornillo, están fabricados en acero AISI 301/304. Los bordes internos de la banda son biselados.

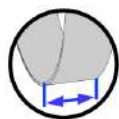
| Ancho banda | Rango | Material     | Tornillo | Par de apriete | Unid.x envase | Cabeza de tornillo | Código Pellacani |
|-------------|-------|--------------|----------|----------------|---------------|--------------------|------------------|
| 19          | 37-40 | AISI 301/304 | M6 curvo | 9 Nm           | 1             | exag.              | 23885            |
| 19          | 43-49 | AISI 301/304 | M6 curvo | 9 Nm           | 1             | exag.              | 23886            |
| 19          | 46-52 | AISI 301/304 | M6 curvo | 9 Nm           | 1             | exag.              | 23887            |
| 19          | 51-57 | AISI 301/304 | M6 curvo | 9 Nm           | 1             | exag.              | 23888            |
| 19          | 58-65 | AISI 301/304 | M6 curvo | 9 Nm           | 1             | exag.              | 23889            |

# AUTOMOTOR

## Línea SUPER PRESIÓN 19 CON RESORTE / Banda lisa

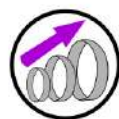


ALTA PRESIÓN



ANCHO DE BANDA

**19mm**



MEDIDAS

**Ø63 a Ø195mm**



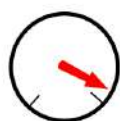
Abrazadera de alto poder de apriete. Especialmente diseñada para aplicaciones, en que es necesario absorber variaciones dimensionales, producto de cambios térmicos en el conducto o manguera. La banda, la carcasa y el tornillo, están fabricados en acero AISI 301/304. Los bordes internos de la banda son biselados.

| Ancho banda | Rango   | Material     | Tornillo | Par de apriete | Unid.x envase | Cabeza de tornillo | Código Pellacani |
|-------------|---------|--------------|----------|----------------|---------------|--------------------|------------------|
| 19          | 63-70   | AISI 301/304 | M6 curvo | 9 Nm           | 1             | exag.              | 23890            |
| 19          | 67-75   | AISI 301/304 | M6 curvo | 9 Nm           | 1             | exag.              | 23891            |
| 19          | 70-78   | AISI 301/304 | M6 curvo | 9 Nm           | 1             | exag.              | 23892            |
| 19          | 72-80   | AISI 301/304 | M6 curvo | 9 Nm           | 1             | exag.              | 23893            |
| 19          | 73-81   | AISI 301/304 | M6 curvo | 9 Nm           | 1             | exag.              | 23894            |
| 19          | 76-84   | AISI 301/304 | M6 curvo | 9 Nm           | 1             | exag.              | 23895            |
| 19          | 77-85   | AISI 301/304 | M6 curvo | 9 Nm           | 1             | exag.              | 23896            |
| 19          | 79-87   | AISI 301/304 | M6 curvo | 9 Nm           | 1             | exag.              | 23897            |
| 19          | 83-90   | AISI 301/304 | M6 curvo | 9 Nm           | 1             | exag.              | 23898            |
| 19          | 86-94   | AISI 301/304 | M6 recto | 9 Nm           | 1             | exag.              | 23899            |
| 19          | 87-95   | AISI 301/304 | M6 recto | 9 Nm           | 1             | exag.              | 23900            |
| 19          | 89-97   | AISI 301/304 | M6 recto | 9 Nm           | 1             | exag.              | 23901            |
| 19          | 92-100  | AISI 301/304 | M6 recto | 9 Nm           | 1             | exag.              | 23902            |
| 19          | 95-103  | AISI 301/304 | M6 recto | 9 Nm           | 1             | exag.              | 23903            |
| 19          | 99-106  | AISI 301/304 | M6 recto | 9 Nm           | 1             | exag.              | 23904            |
| 19          | 102-109 | AISI 301/304 | M6 recto | 9 Nm           | 1             | exag.              | 23905            |
| 19          | 103-110 | AISI 301/304 | M6 recto | 9 Nm           | 1             | exag.              | 23906            |
| 19          | 105-113 | AISI 301/304 | M6 recto | 9 Nm           | 1             | exag.              | 23907            |
| 19          | 107-115 | AISI 301/304 | M6 recto | 9 Nm           | 1             | exag.              | 23908            |
| 19          | 108-116 | AISI 301/304 | M6 recto | 9 Nm           | 1             | exag.              | 23909            |
| 19          | 111-119 | AISI 301/304 | M6 recto | 9 Nm           | 1             | exag.              | 23910            |
| 19          | 112-120 | AISI 301/304 | M6 recto | 9 Nm           | 1             | exag.              | 23911            |

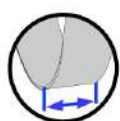
\* Continúa listado en página siguiente →

→ Continúa de página anterior.

## Línea SUPER PRESIÓN 19 CON RESORTE / Banda lisa

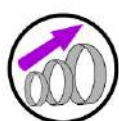


ALTA PRESIÓN



ANCHO DE BANDA

**19mm**



MEDIDAS

**Ø63 a Ø195mm**



| Ancho banda | Rango   | Material     | Tornillo | Par de apriete | Unid.x envase | Cabeza de tornillo | Código Pellacani |
|-------------|---------|--------------|----------|----------------|---------------|--------------------|------------------|
| 19          | 114-122 | AISI 301/304 | M6 recto | 9 Nm           | 1             | exag.              | 23912            |
| 19          | 130-138 | AISI 301/304 | M6 recto | 9 Nm           | 1             | exag.              | 23913            |
| 19          | 132-140 | AISI 301/304 | M6 recto | 9 Nm           | 1             | exag.              | 23914            |
| 19          | 138-146 | AISI 301/304 | M6 recto | 9 Nm           | 1             | exag.              | 23915            |
| 19          | 140-148 | AISI 301/304 | M6 recto | 9 Nm           | 1             | exag.              | 23916            |
| 19          | 152-160 | AISI 301/304 | M6 recto | 9 Nm           | 1             | exag.              | 23917            |
| 19          | 155-164 | AISI 301/304 | M6 recto | 9 Nm           | 1             | exag.              | 23918            |
| 19          | 182-190 | AISI 301/304 | M6 recto | 9 Nm           | 1             | exag.              | 23919            |
| 20          | 187-195 | AISI 301/304 | M6 recto | 9 Nm           | 1             | exag.              | 23920            |



## ABRAZADERAS PLÁSTICAS



# USO GENERAL

## Línea PLÁSTICA RE-UTILIZABLE



• **REUTILIZABLES.** Pueden ser desmontadas y vuelta a colocar mas de 20 veces.

• **CIERRE PERFECTO.**

• **FACILIDAD DE COLOCACION.**

• **SOPORTAN ALTAS PRESIONES.**

Conforme informe del INTI resisten presiones superiores a los 30Kg/cm<sup>2</sup>.

• **SOPORTAN ALTAS TEMPERATURAS:**

Poseen una dilatación térmica inferior al metal y sus rangos de temperaturas son superiores a las de los distintos conductos.

• **ANTICORROSIVAS**

• **ATOXICAS:** Son aptas para medicina, industria farmaceutica y alimenticia.

| RANGO DE MEDIDAS Ø | CÓDIGO |
|--------------------|--------|
| M09/11 mm          | 24087  |
| M11/13 mm          | 24088  |
| M13/15 mm          | 24089  |
| M15/17 mm          | 24090  |
| M17/19 mm          | 24091  |
| M19/21 mm          | 24092  |
| M21/23 mm          | 24093  |
| M23/25 mm          | 24094  |
| M25/27 mm          | 24095  |
| M27/29 mm          | 24096  |
| M29/31 mm          | 24097  |
| M31/33 mm          | 24098  |
| M33/35 mm          | 24099  |
| M35/38 mm          | 24100  |
| M38/41 mm          | 24101  |
| M41/44 mm          | 24102  |
| M44/47 mm          | 24103  |
| M47/50 mm          | 24104  |
| M50/54 mm          | 24105  |
| M54/58 mm          | 24106  |
| M58/62 mm          | 24107  |
| M62/66 mm          | 24108  |

### Pinza para abrazaderas plásticas



CÓDIGO

24109

### BOLSA POR 5 UNIDADES



| Instrucciones para colocar y desmontar las abrazaderas plásticas  |   |
|---|---|
| Con herramientas comunes  | Con pinza especial  |
| <b>Colocar</b><br><br>Utilizar pinza pico de loro.   | <b>Colocar</b><br><br>Utilizar pinza especial.                                 |
| <b>Desmontar</b><br><br>Deslizar cabeza de cierre en forma lateral con destornillador o lezna. | <b>Desmontar</b><br><br>Deslizar en forma lateral con los dientes de la pinza. |



Córdoba Frenos  
Córdoba capital - Argentina  
Enero 2017

[www.cordobafrenos.com.ar](http://www.cordobafrenos.com.ar)